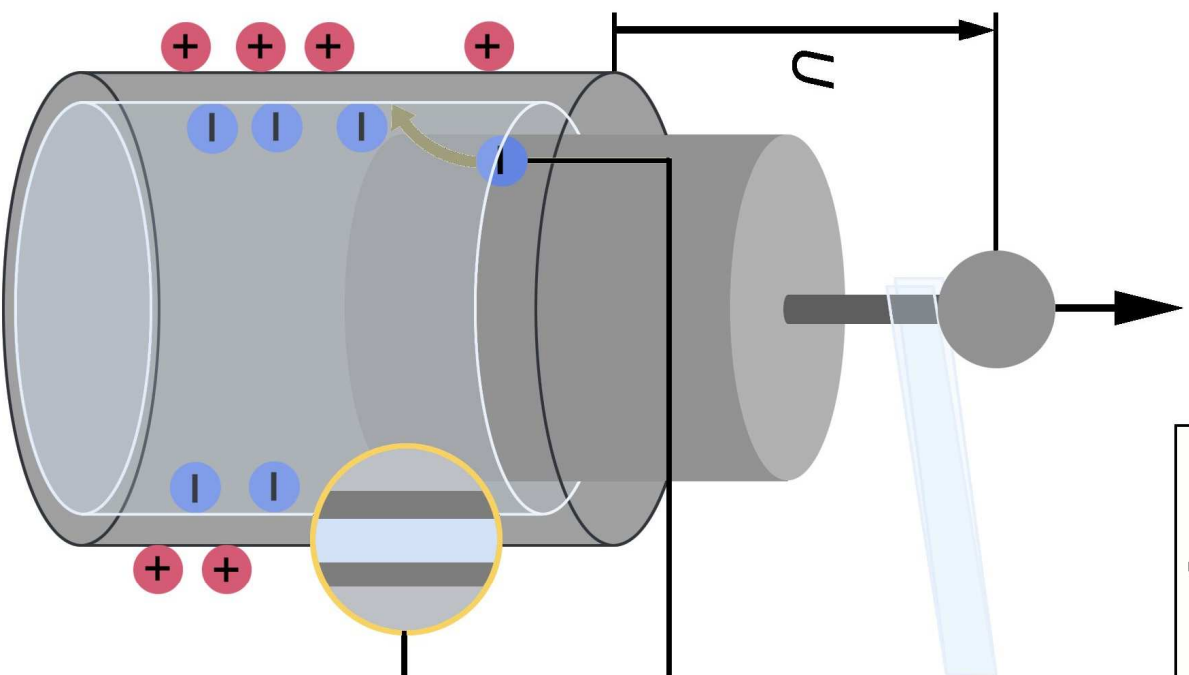


Leydener Flasche



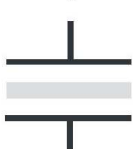
$$U = \frac{Q}{C}$$

C wird kleiner

U steigt

Ladungen springen auf die Glasoberfläche.

Beim Einsetzen der Flasche kehrt sich der Vorgang um.



Die beiden Metallzylinder bilden einen Kondensator.

Q - Ladung

U - Spannung

C - Kapazität