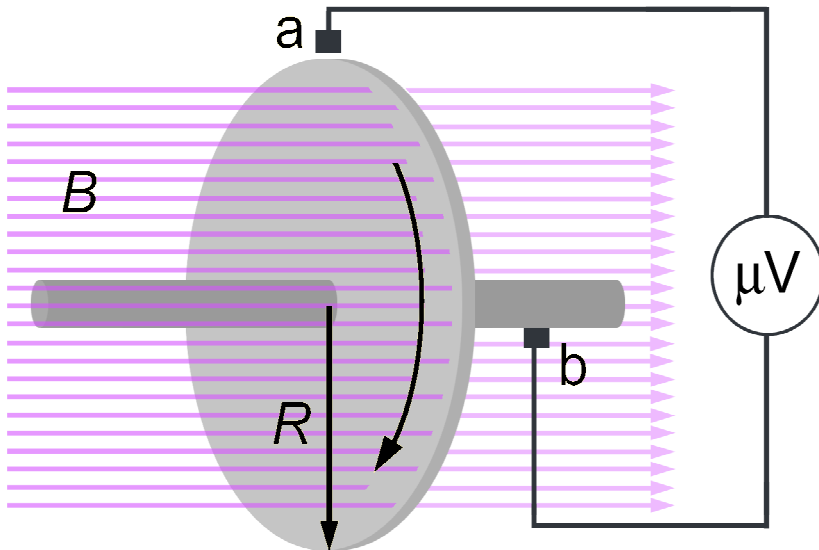


Unipolarmaschine



U_{ab} - erzeugte Spannung
 B - magnetische Flußdichte
 n - Drehzahl
 R - Radius der Scheibe

Beispiel:

$$R = 10 \text{ cm}$$

$$B = 0,01 \text{ T}$$

$$n = 240 \text{ 1/min}$$

$$U_{ab} = 1 \text{ mV}$$